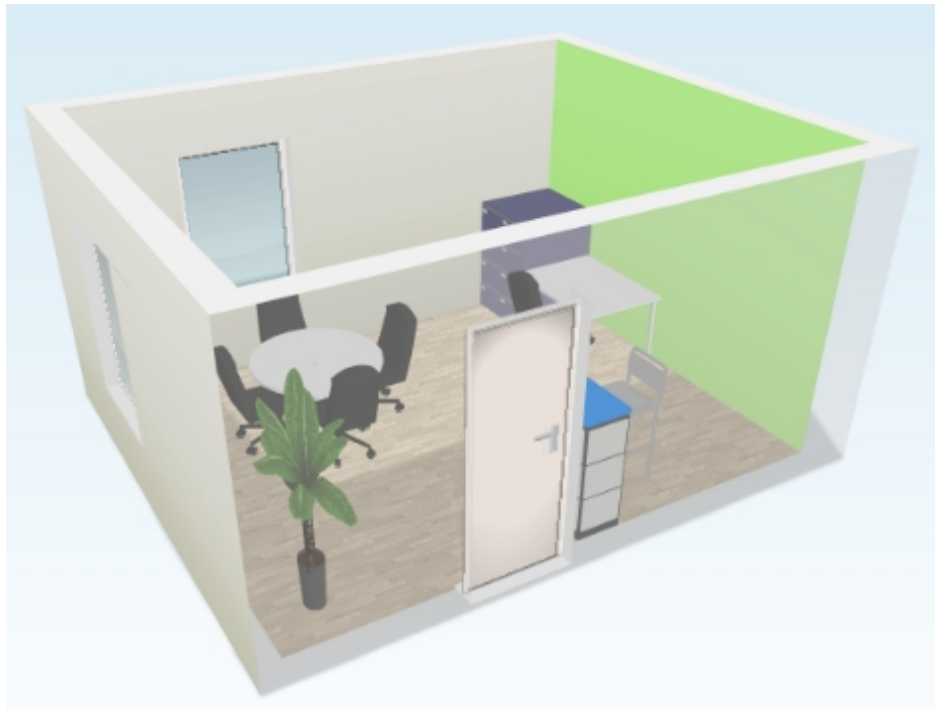




PROJECT 3

Bureel op maat



Naam

Klas

Vak

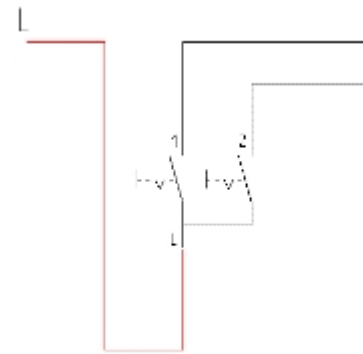
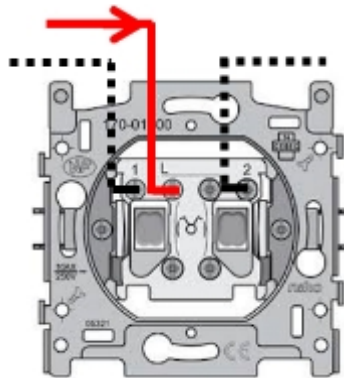
INHOUD

Bureel op maat	3
Serieschakelaar	4
Inbouwdozen	6
Holle wanden	6
Montage holle wanden	7
Kabelgootsystemen	8
Veiligheid	9
Installatieautomaat	9
Differentieel/aardlekschakelaar	
Aarding	
Veiligheidsspanning	

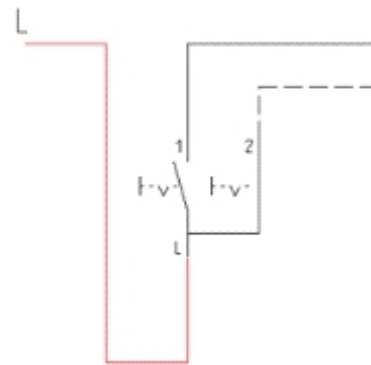
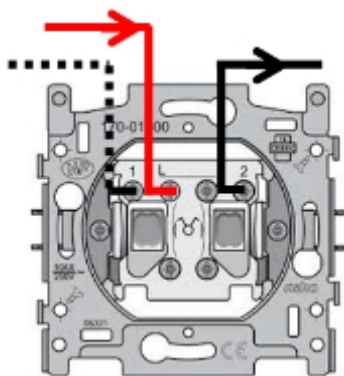
Werkingsprincipe serieschakelaar

In rust is er geen verbinding tussen het aanvoercontact (L) en een van de schakelcontacten (1 of 2). Bij indrukken van een bedieningstoets, zal het aanvoercontact verbonden worden met het schakelcontact (1 of 2 afhankelijk van welke toets).

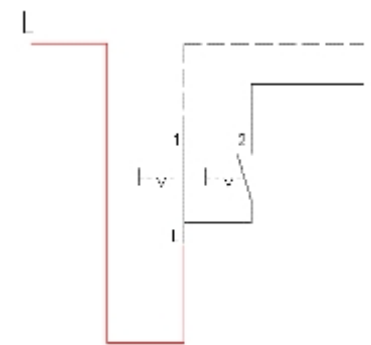
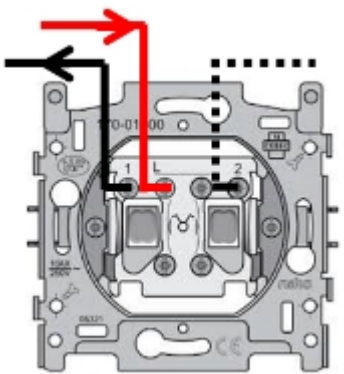
Rusttoestand



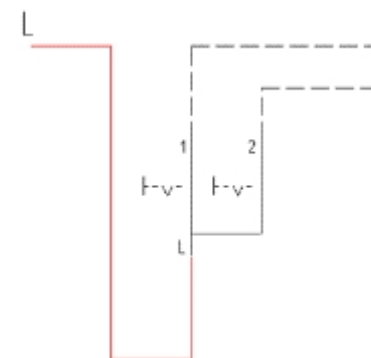
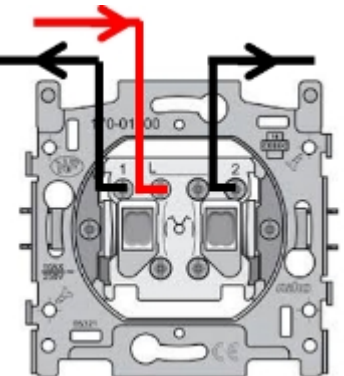
Rechts bediend



Links bediend



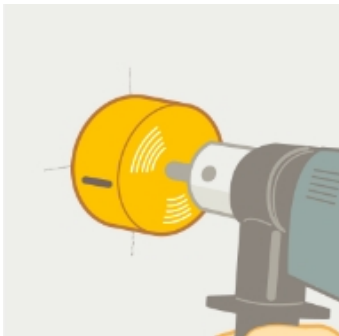
Beide bediend



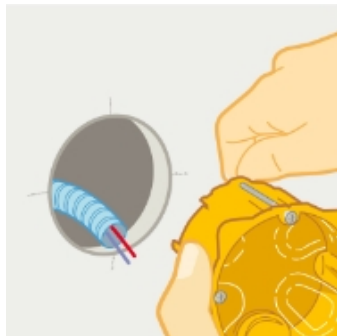
INBOUW HOLLE WAND

Enkelvoudige inbouwdoos

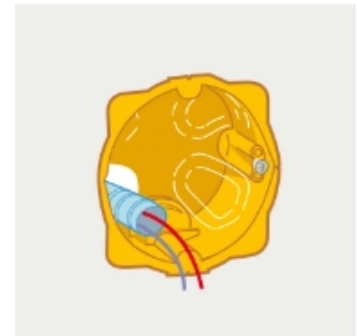
Aftekenen: schakelaar 100-120 cm en wandcontactdozen 20-25 cm vanaf afgewerkte vloer.



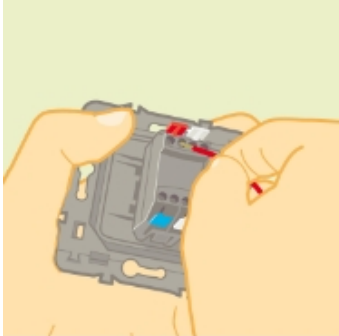
Boor met klokzaag 68mm



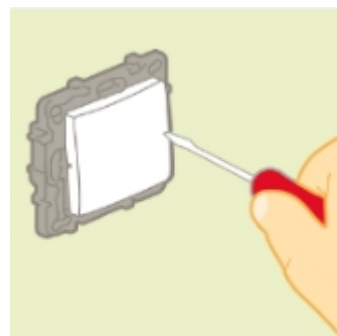
Indrukken kabeldoorvoer



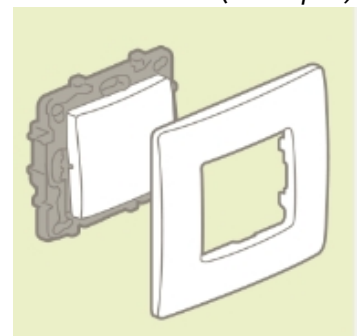
Doos vastzetten (waterpas)



Draden aansluiten

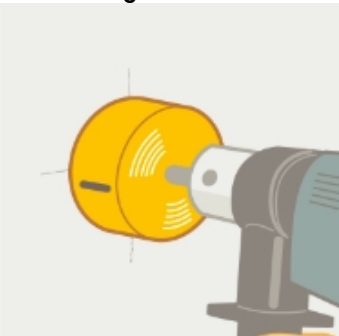


Sokkel vastschroeven

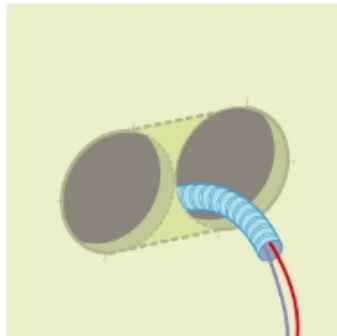


Afdekplaat vastklikken

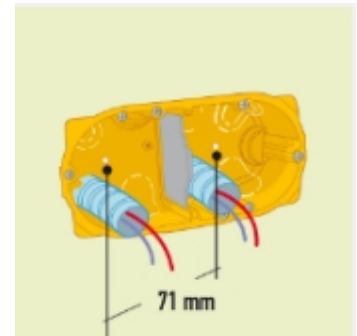
Meervoudige inbouwdoos horizontaal



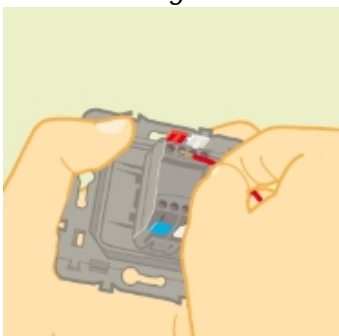
Boor 2 gaten op 71mm
klokzaag 68 mm



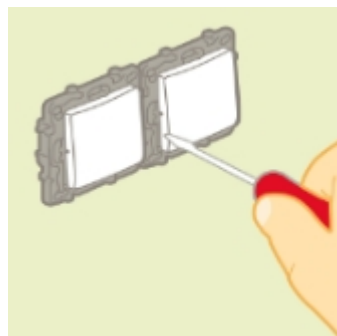
Overtollige ruimte wegsnijden
Kabel doorvoeren



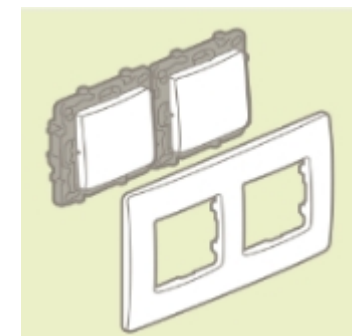
Doos vastzetten (waterpas)



Draden aansluiten



Sokkel vastschroeven



Afdekplaat vastklikken

<http://www.legrand.be/montage/nl>

Differentieelschakelaar/aardlekschakelaar

Onderbreekt automatisch de toevoer van energie als er een verliesstroom optreedt.

Wordt helemaal aan het begin van de installatie geplaatst.

Een verliesstroom kan ontstaan:

- In kabels
- In toestellen (koelkast, wasmachine, vaatwasser, strijkijzer, friteuse...)
- Door onverwachte aanraking met de netspanning.



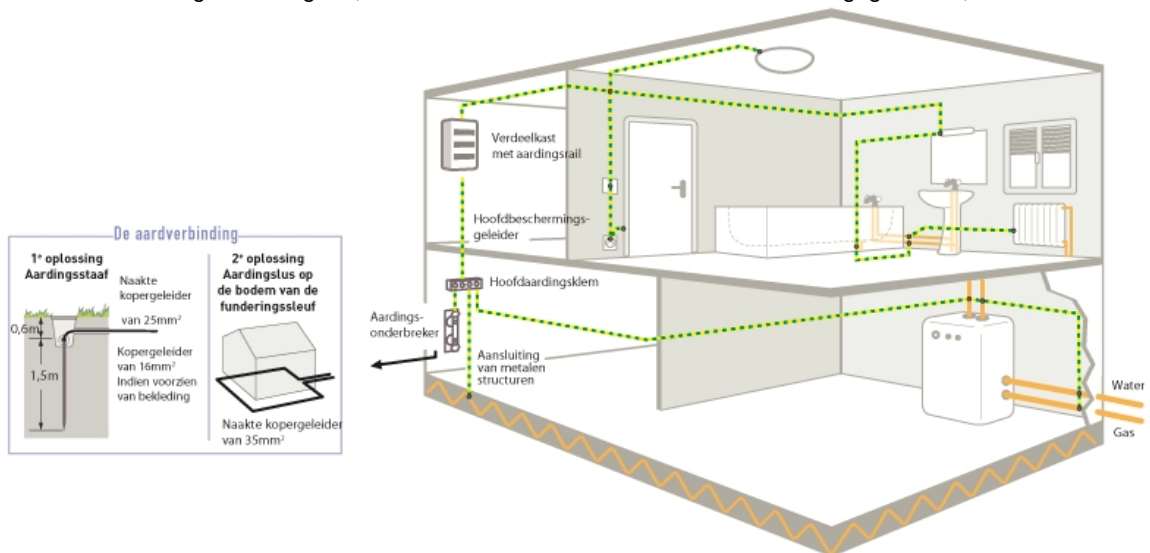
Een differentieelschakelaar moet steeds worden gecombineerd met een goede aarding.

Aarding

Een goede aarding is een absolute voorwaarde opdat de differentieelschakelaar zijn beveiligingsfunctie kan verzekeren.

Volgende elementen worden verbonden met de hoofdaardingsklem:

- De aardingsdraad in alle wandwontactdozen in alle lichtpunten.
- alle metalen leidingen en structuren van het gebouw.
- alle energie leidingen (koud en warm water, afvoer, verwarming, gas enz.).



Aardingsstaaf

Goedkoopste oplossing bij renovatie van woningen.

1^e mogelijkheid: stervormige gegalvaniseerde metalen staaf met plat uiteinde voor aansluiting aardgeleider, niet verlengbaar.

2^e mogelijkheid: ronde verkoperde stalen baar met schroefdraad, verlengbaar door verbindingsmof. Aardgeleider aansluiten met behulp van aansluitring.

Plaatsing: Graaf eerst een gat minimum diepte 60cm alvorens de aardingsstaaf in de grond te kloppen met zware hamer of boorhamer met speciale kop.



Verkoperde stalen baar



verbindingsmof



aansluitring

